

## 神戸スイーツ学会 第4回定例研究会

### 「エーデルワイス物語

～ミュージアム見学と創業者 比屋根会長のお話～

日時:10月21日(金) 14:00～15:30

定員:25名

場所:エーデルワイスミュージアム  
(エーデルワイス本部センター 4F)

〒661-0022

兵庫県尼崎市尾浜町 1-3-22

参加費:一般 1,000円/会員 無料

\*会費は当日受付にてお支払いください。

\*会員申込について、詳しくは神戸スイーツ学会ホームページをご覧ください。

研究会当日のお申し込みも受付けております。



株式会社エーデルワイス  
会長

比屋根 毅

1937年、石垣島で生まれる。国内外の有名菓子店で修行し、製菓コンテストでの受賞多数。1966年にエーデルワイス創業、「アンテノール」「ルビアン」「ヴィタメール」など6ブランドを全国の百貨店に展開する。兵庫県洋菓子協会会長、日本洋菓子協会連合会副会長も務める。平成22年、旭日双光章受賞。

※13:30にJR尼崎駅改札にお集りください。

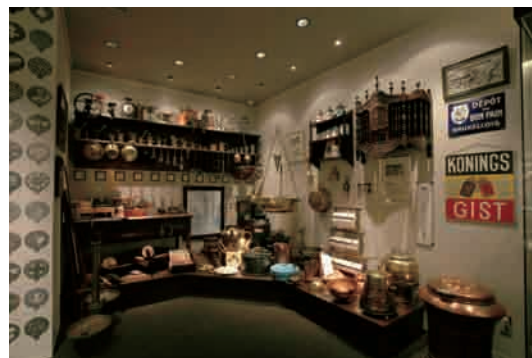
順次、会場まで送迎いたします。

※地図、交通アクセス

<http://www.edelweiss.co.jp/museum/access/index.html>



内容:株式会社エーデルワイスでは創業以来、製菓道具や洋菓子文化を語る資料を収集しており、その数は5000点にもなります。ヨーロッパ各地の菓子型やパッケージなど他では見られない貴重な所蔵品を展示するミュージアムを見学し、美味しいお菓子を楽しみながら、エーデルワイス創業者である比屋根会長のお話を聞きます。



◎ 研究会へのご参加は、下記申込書にご記入の上、FAXでお申込ください。

Fax:078-360-1419

公益財団法人 神戸市産業振興財団 販路開拓支援チーム「神戸スイーツ学会」事務担当 お問い合わせ:TEL 078-360-3210

神戸市中央区東川崎町1-8-4 神戸市産業振興センター6階 担当三好・阪上

参加者氏名	団体・企業名		
住所	人数	人	
TEL	E - M A I L		

※ 各研究会とも定員になり次第、応募は締め切らせていただきます。お申し込み頂いても、参加ができない場合がございますので予めご了承ください。